

# Hebebühnen

# Toggenburger



# Toggenburger

Arbeitshöhe

Seitliche Reichweite

Plattformhöhe

fahrbar bis max. Plattformhöhe

Plattform verschiebbar um

Nutzlast

Traglast

Gesamtgewicht

Korbmasse

Korbmasse mit Balkon

Radstand

Abstützfläche Länge x Breite

Fahrzeug-Länge

Fahrzeug-Breite

Breite in Transport-Stellung

Breite in Arbeits-Stellung

Fahrzeugbreite

Höhe

Höhe mit Geländer

Höhe ohne Geländer

Fahrzeughöhe

Hubhöhe

Antrieb

Antrieb mit Neben-Antrieb

El. Aggregat als Zusatzantrieb

Absicherung

Schwenkbereich Korb + Korbarm

Fahrwerk höhenverstellbar

Lenkung

Eigengewicht

#### So finden Sie uns:

##### 8404 Winterthur

Schlossackerstrasse 20

Telefon 052 244 11 11

Telefax 052 244 13 79

##### 8057 Zürich

Allenmoosstrasse 77

Telefon 01 312 38 38

#### Stützpunkte

##### 8200 Schaffhausen

Telefon 052 625 49 49

##### 8500 Frauenfeld

Telefon 052 722 41 31

##### 9016 St. Gallen

EGGER-Toggenburger

Telefon 071 282 52 92

##### 4028 Basel

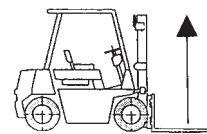
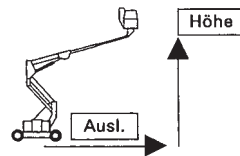
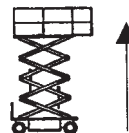
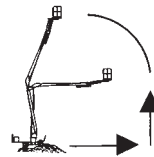
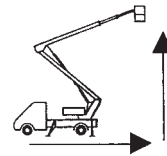
Musfeld Kran AG

Gellertstrasse 224

Telefon 061 319 50 50

#### Situationsplan:

siehe Umschlag hinten.



<b>Teleskop-Skyworker</b> <i>Weber Lifter</i> <i>Pagliario auf LKW-Chassis</i>	<b>Seite 2–3</b>
<b>Gelände-Hebebühnen</b> <i>SL14, ST 15, LEO 16h, LEO 21 m,</i> <i>LEO 26 m, LEO 30 h, LEO 36 h</i>	<b>Seite 4–9</b>
<b>Scheren-Hebebühnen</b> <i>– mit abklappbarer Plattform</i> <i>– Spezialausführung</i>	<b>Seite 10–18</b>
<b>Gelenkteleskop- und Teleskop-Hebebühnen</b> <i>– Personenlift</i>	<b>Seite 20–29</b>
<b>Gabelstapler/Hubstapler</b> <i>Teleskopstapler/-lader</i>	<b>Seite 30–33</b>
<b>Mietbedingungen</b>	<b>Seite 34</b>

# Teleskop-Skyworker

## Weber Lifter Typ WL 1950 EG

19.20 m  
10.70 m  
17.00 m

200 kg

3'500 kg

4.60 x 3.0 m  
7.85 m  
2.20 m

3.00 m

Diesel  
x  
x

450°

## Pagliario auf LKW-Chassis

32.00 m  
19.50 m  
30.20 m

300 kg

25'000 kg  
2.10 x 0.90 m

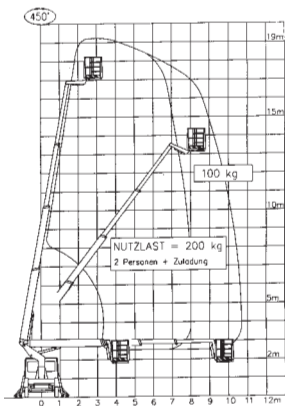
L 5.25 x B 3.30 m  
9.90 m  
2.30 m

3.90 m

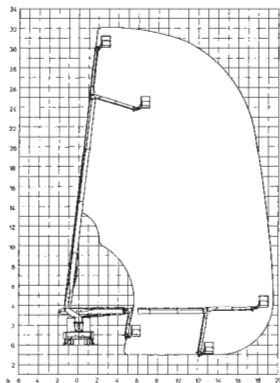
Diesel  
x

360° endlos

# Toggenburger



Weber Lifter: Typ WL 1950 EG



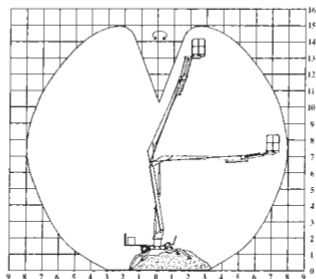
Pagliero auf LKW-Chassis



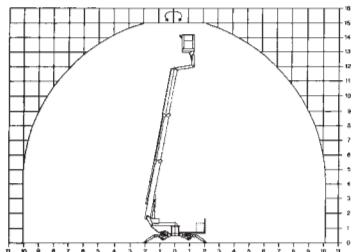
Weber Lifter

# Gelände-Hebebühnen

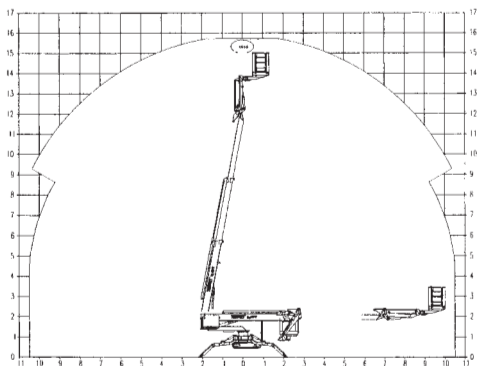
SL 14	ST 15	LEO 16 h
15.00 m	15.00 m	15.80 m
8.00 m	10.10 m	10.50 m
13.20 m	13.20 m	14.00 m
180 kg	175 kg	200 kg
1'550 kg	ca. 1'750 kg	2'300 kg
0.80 x 0.80 m	0.80 x 0.80 m	0.90 x 0.80 m
4.35 x 4.35 m	4.70 x 4.70 m	4.75 x 4.75 m
7.00 m	ca. 5.85 m	4.99 m
0.94 – 1.25 m	ca. 0.94 m	0.94 m
2.06 m (1.98 m)	ca. 1.98 m	1.98 m
220V mittels Generator	220V mittels Generator	220V mittels Generator
10A	10A	10A



Typ SL 14



Typ ST 15



Typ LEO 16 h

# Gelände-Hebebühnen

## LEO 21 m

21.10 m

9.50 m

19.30 m

200 kg/100 kg

2'600 kg

1.20 x 0.80 m

5.30 x 5.30 m

6.70 m

1.50 m

2.20 m

220V m. Gen.

10A

## LEO 26 m breit

26.00 m

13.00 m

24.20 m

200 kg/100 kg

3'200 kg

1.20 x 0.80 m

5.30 x 5.30 m

6.27 m

1.58 m

1.96 m

220V m. Gen.

15A

jeweils 180°

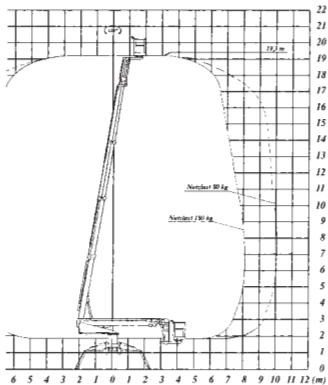
um 0.20 m (max. 30%)

## LEO 26 m schmal

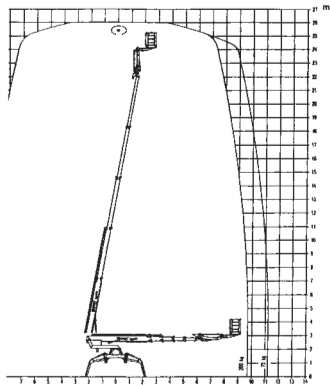
5.05 m

7.50 x 3.25 m

# Toggenburger



Typ LEO 21 m



Typ LEO 26 m



# Gelände-Hebebühnen

## LEO 30 h

30.00 m

14.00/15.70 m

28.20 m

200 kg/100 kg

4'200 kg

1.20 x 0.80 m

5.73 x 5.22 m

7.20 m

1.58 m

1.96 m

230V

15 A

jeweils 180°

um 0.20 m

## LEO 36 h

35.50 m

13.00/14.70 m

33.50 m

200 kg/100 kg

4'800 kg

1.20 x 0.80 m

5.73 x 5.22 m

8.10 m

1.58 m

1.98 m

230V

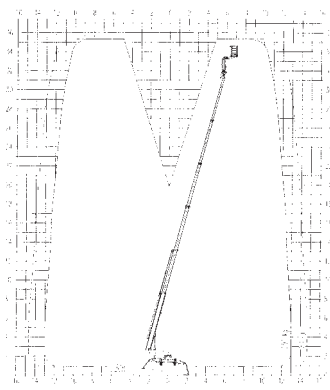
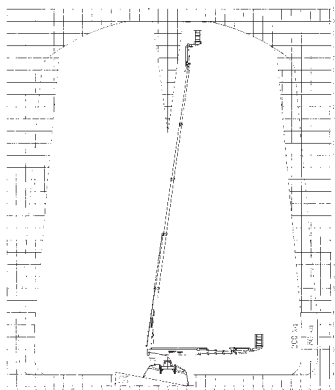
15 A

jeweils 180°

um 0.20 m

## LEO 30 schmal

7.50 x 3.25 m



Typ LEO 30 h

Typ LEO 36 h

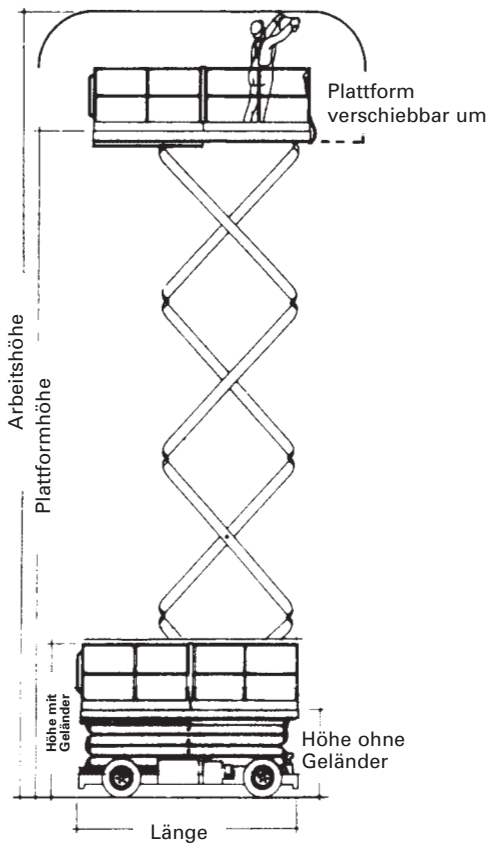


Weber Lifter

# Scheren-Hebebühnen mit abklappbarer Plattform

SM 2232 E	SM 2633 E	SM 2658 E	SM 2646 E
6.70 m	7.90 m	7.90 m	7.90 m
4.90 m	6.10 m	6.10 m	6.10 m
4.50 m	6.10 m	6.10 m	6.10 m
230 kg	230 kg	450 kg	450 kg
1'200 kg	1'850 kg	1'900 kg	2'200 kg
1.60 x 0.81 m	2.35 x 0.74 m	2.35 x 1.37 m	2.34 x 1.07 m
2.50 x 0.81 m	3.30 x 0.74 m	3.25 x 1.37 m	3.25 x 1.07 m
1.28 m	1.90 m	1.55 m	1.84 m
1.70 m	2.67 m	2.35 m	2.28 m
0.81 m	0.86 m	1.50 m	1.18 m
2.05 m	2.28 m	2.15 m	2.01 m
0.92 m	1.18 m	1.05 m	0.91 m
Batterie*	Batterie*	Batterie*	Batterie*

\* 220V mittels Ladegerät



# Scheren-Hebebühnen mit abklappbarer Plattform

<b>PB 90</b>	<b>SM 3146 E</b>	<b>SM 3270 E</b>	<b>SM 3884 E</b>
9.00 m	9.60 m	9.70 m	11.75 m
7.00 m	7.60 m	7.90 m	9.75 m
7.00 m	7.60 m	7.90 m	8.00 m
500 kg	295 kg	680 kg	794 kg/570 kg
2'080 kg	2'014 kg	2'800 kg	4'700 kg
1.94 x 1.00 m	2.34 x 1.07 m	3.10 x 1.80 m	3.56 x 1.88 m
	3.25 x 1.07 m	4.00 x 1.80 m	4.78 x 1.88 m
1.75 m	1.84 m	2.20 m	2.34 m
2.00 m	2.51 m	3.10 m	3.89 m
1.00 m	1.17 m	1.80 m	2.13 m
2.28 m	2.49 m	2.30 m	2.64 m
1.18 m	1.49 m	1.15 m	1.50 m
Batterie*	Batterie*	Batterie*	Batterie*

\* 220V mittels Ladegerät



Leo 30

# Scheren-Hebebühnen mit abklappbarer Plattform

**SM 15/105 E    SM 15/120 E    SM 18/135 E    SM 20/160 E    SM 21/185 E**

10.50 m      12.00 m      13.50 m      16.00 m      18.50 m

8.50 m      10.00 m      11.50 m      14.00 m      16.50 m

8.00 m      8.00 m      8.00 m      8.00 m      8.00 m

1.60 m      1.60 m      1.95 m      1.95 m      1.95 m

500 kg      400 kg      600 kg      600 kg      500 kg

2'500 kg      2'800 kg      3'600 kg      ca. 4'500 kg      ca. 6'500 kg

2.40 x 1.50 m      2.40 x 1.50 m      3.00 x 1.80 m      3.00 x 2.00 m      3.00 x 2.00 m

2.40 m      2.40 m      3.00 m      3.00 m      3.60 m

2.60 m      2.60 m      3.40 m      3.50 m      4.00 m

1.50 m      1.50 m      1.80 m      2.00 m      2.10 m

2.35 m      2.50 m      2.76 m      3.00 m      3.23 m

1.25 m      1.40 m      1.60 m      1.85 m      2.10 m

Batterie\*      Batterie\*      Batterie\*      Batterie\*      Batterie\*

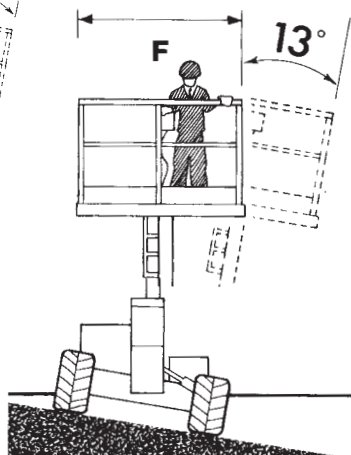
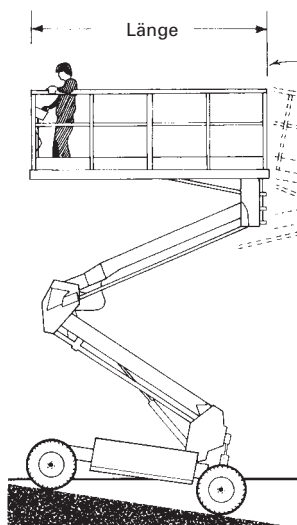
\* 220V mittels Ladegerät



SM 21/185

# Scheren-Hebebühnen «Spezialausführung»

Speed-Level SL 30SL	Pinguely Haulotte H15SDX	Pinguely Haulotte H18SDX
11.00 m	15.00 m	18.00 m
9.00 m	13.00 m	16.00 m
8.00 m	8.00 m	8.00 m
590 kg	500 kg	500 kg
2'967 kg 4.27 x 1.78 m	6'300 kg	6'850 kg
2.54 m		
4.49 m	4.12 m	4.22 m
2.16 m	2.25 m	2.25 m
2.60 m	2.77 m	2.97 m
1.55 m	1.60 m	1.80 m
Diesel und Allrad	Diesel und Allrad	Diesel und Allrad



# Scheren-Hebebühnen «Spezialausführung»

**SL 133-12**

**JLG 1700**

**KIB 25/220**

15.30 m

17.00 m

22.00 m

13.30 m

15.00 m

20.00 m

8.00 m

8.00 m

8.00 m

350 kg

500 kg

750 kg

5'040 kg

7'200 kg

8'000 kg

3.21 x 1.16 m

4.20 x 2.30 m

4.00 x 2.00 m

2.44 m

3.50 m

4.50 m

5.20 m

1.18 m

2.36 m

2.50 m

2.91 m

3.18 m

3.40 m

2.30 m

2.08 m

2.30 m

Batterie/220V

Batterie/Ladegerät 3 x 380V

Allrad

Allrad



AMZ 131 XT

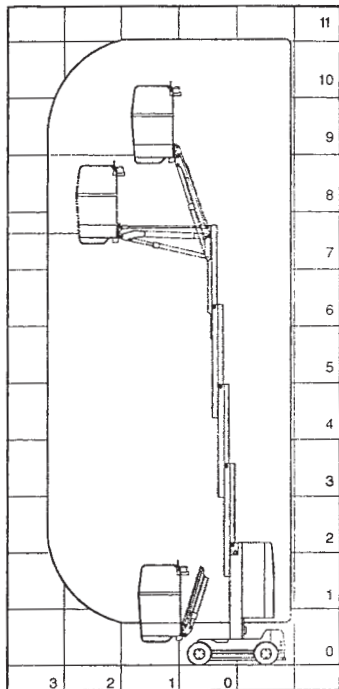
# Gelenkteleskop-Hebebühnen Personenlift

<b>Aussen AWP 30</b>	<b>Innen IWP 25</b>	<b>Orion 1000</b>	<b>Orion 1100</b>	<b>Toucan 1000</b>
11.00 m	9.50 m	10.00 m	11.00 m	10.00 m
		3.00 m	3.00 m	3.46 m
9.00 m	7.50 m	8.00 m	9.00 m	8.00 m
159 kg	265 kg	210 kg	210 kg	230 kg
360 kg	568 kg	2'300 kg	3'300 kg	3'400 kg
0.69 x 0.66 m		0.96 x 0.66 m	0.96 x 0.66 m	0.90 x 1.10 m
L 1.90 x B 1.70 m				
1.33 m	1.17 m	2.35 m	2.62 m	3.00 m
0.76 m	0.74 m	1.02 m	1.25 m	1.20 m
1.98 m	1.98 m	1.99 m	2.19 m	2.02 m
220V	220V	Batterie*	Batterie*	Batterie*

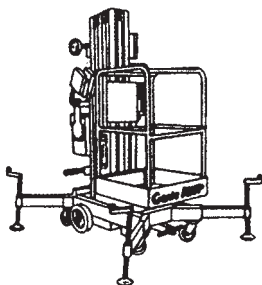
\*mit 220V Ladegerät



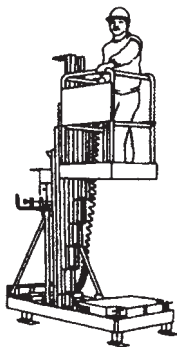
Orion 1100



AWP 30



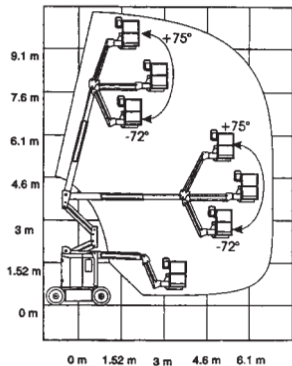
IWP 25



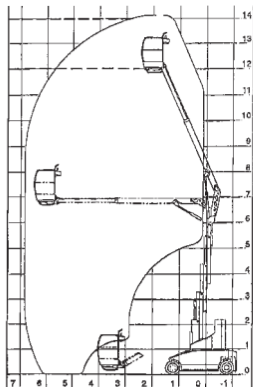
# Gelenkteleskop-Hebebühnen

Genie Z-30/20N	Toucan 1400	AMZ 50E	AMZ 50 XT
11.00 m	14.00 m	15.20 m	15.20 m
9.10 m	12.00 m	13.40 m	13.40 m
230 kg	230 kg	230 kg	230 kg
6'577 kg	6'950 kg	6'500 kg	6'700 kg
1.20 x 0.75 m	1.20 x 0.70 m	1.50 x 0.80 m	1.50 x 0.80 m
		2.13 m	2.13 m
5.10 m	5.22 m	5.20 m	5.20 m
1.20 m	1.50 m	1.80 m	2.00 m
2.00 m	2.20 m	2.00 m	2.00 m
Batterie*	Batterie*	Batterie*	Allrad/Diesel
		Allrad	Allrad

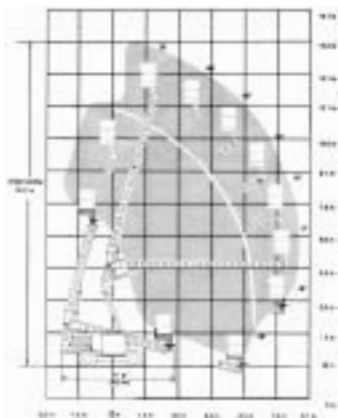
\*mit 220V Ladegerät



Typ Genie Z-30/20 N



Toucan 1400



Typ AMZ 50 E/ AMZ 50 XT

# Gelenkteleskop-Hebebühnen

**HA 18PX**

**AMZ 66XT**

**HA 20PX**

**AMZ 68XT**

17.40 m

20.10 m

20.65 m

20.89 m

11.00 m

13.50 m

13.50 m

14.50 m

15.40 m

18.30 m

18.65 m

18.89 m

250 kg

230 kg

250 kg

230 kg

8'050 kg

10'290 kg

12'260 kg

12'156 kg

1.80 x 0.80 m

1.80 x 0.90 m

1.80 x 0.80 m

1.85 x 0.90 m

2.00 m

2.45 m

2.60 m

2.74 m

7.50 m

7.90 m

9.00 m

9.32 m

2.25 m

2.10 m

2.35 m

2.44 m

2.25 m

2.59 m

2.67 m

2.72 m

Diesel Allrad

Diesel Allrad

Diesel Allrad

Diesel Allrad

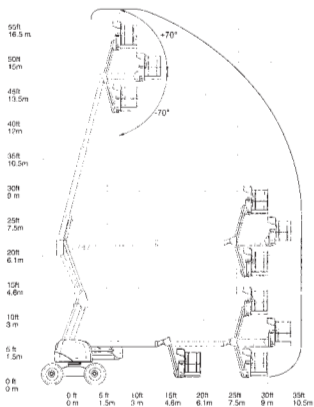
3 x 380V 40

Allrad

Allrad

Allrad

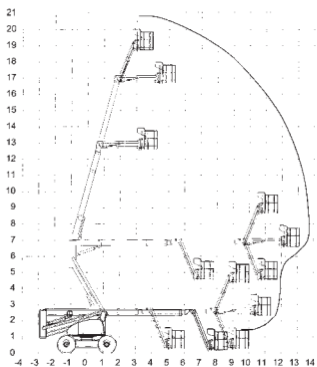
Allrad



Typ HA 18PX



Typ AMZ 66XT



Typ HA 20 PX



Typ AMZ 68XT

# Gelenkteleskop-Hebebühnen

## AMZ 86XT

26.20 m  
20.30 m  
24.40 m

230 kg

20'000 kg  
1.80 x 0.90 m

3.66 m

11.13 m  
2.45 m

2.95 m

Diesel Allrad

3 x 380V 40A

Allrad

## AMZ 106 AMZ 106XT

32.48 m  
15.24 m  
30.48 m

230 kg

20.820 kg  
2.44 x 0.90 m

3.66 m

11.13 m  
2.50 m

3.04 m

Diesel Allrad

Allrad

## AMZ 131XT

40.10 m  
21.30 m  
38.10 m

272 kg

21'500 kg  
2.40 x 0.95 m

4.27 m

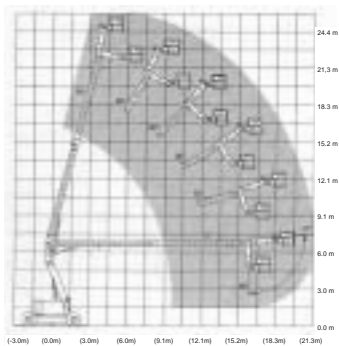
11.98 m  
2.60 m  
2.60 m  
3.66 m

2.98 m

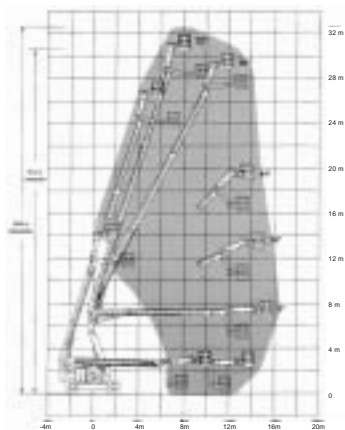
Diesel Allrad

3 x 380V 40A

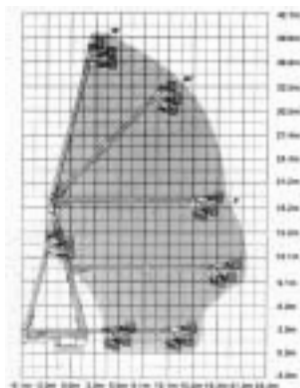
Allrad



Typ AMZ 86XT



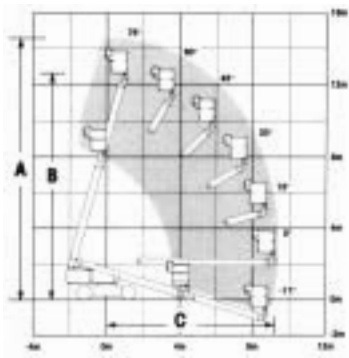
Typ AMZ 106XT



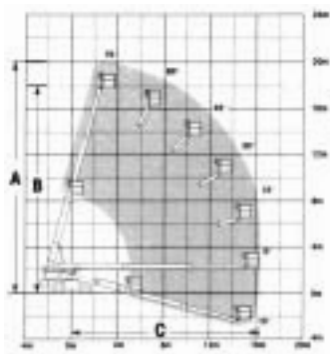
Typ AMZ 131XT

# Teleskop-Hebebühnen

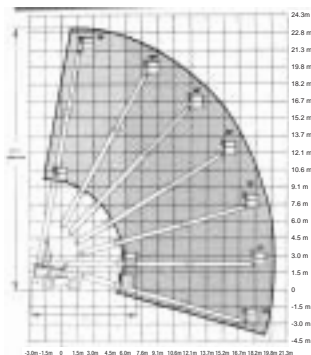
MZ 48D	MZ 66D	MZ 76D	SB80
14.60 m	20.10 m	23.20 m	26.40 m
9.30 m	16.10 m	20.00 m	22.00 m
12.80 m	18.30 m	21.40 m	24.40 m
230 kg	230 kg	230 kg	272 kg
5'700 kg	14'000 kg	16'300 kg	14'750 kg
1.50 x 0.90 m	1.80 x 1.05 m	1.83 x 1.05 m	1.80 x 1.00 m
2.44 m	2.44 m	2.45 m	2.90 m
6.90 m	9.50 m	10.50 m	11.50 m
2.40 m	2.40 m	2.40 m	2.44 m
			2.44 m
			3.20 m
2.31 m	2.55 m	2.60 m	2.72 m
Diesel	Diesel	Diesel	Diesel Allrad



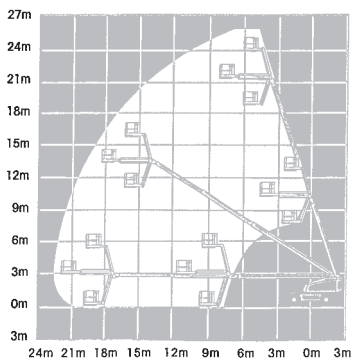
Typ MZ 48 D



Typ MZ 66 D



Typ MZ 76 D



Typ SB 80

# Hubstapler

Typ A	Typ B	weitere Ausführungen (kleinere oder batteriebetriebene) auf Anfrage.
-------	-------	--

2.0 t

7.0 t

122 cm

197 cm

223.5 cm

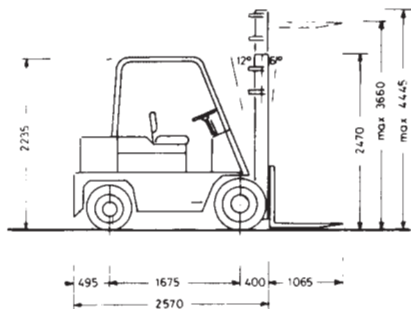
249 cm

366 cm

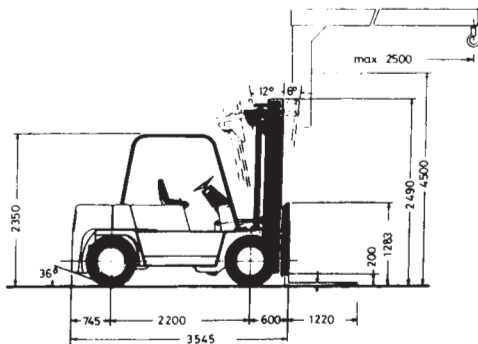
450 cm

4.9 t

9.3 t



Typ A



Typ B

# Teleskopstapler/Lader

## T 35 120 Multiscopic

12.5 m

3'500 kg

9'600 kg

2.37 m

6.15 m

2.45 m

2.51 m

Diesel Allrad

Allrad



Typ T 35 120 Multiscopic

# Mietbedingungen für Hebebühnen

## 1. Allgemeines

Die nachstehenden Bedingungen gelten für sämtliche Rechte und Pflichten der Parteien aus dem Mietvertrag, welcher für Kurzeinsätze in der Regel mündlich abgeschlossen wird. Abweichungen davon sind nur gültig, wenn sie zwischen den Vertragsparteien vereinbart worden sind.

## 2. Mietobjekt

Die Vermieterin überlässt der Mieterin die in den Lieferungsunterlagen näher bezeichneten Hebebühnen/Mietobjekte samt Bedienungsanleitung oder/und Einweisung durch unser Personal betreffend sachgemässer Bedienung zur Benützung auf schweizerischem Gebiet. Das Mietobjekt bleibt samt Bestandteilen und Zubehör Eigentum des Vermieters. Es dürfen keine Änderungen vorgenommen werden.

Betriebs- und Wartungsvorschriften sowie Weisungen betreffend sachgemässer Verwendung sind strikte einzuhalten. Die Vermieterin liefert das Gerät in funktionsbereitem, kontrolliertem Zustand aus. Alle weitergehenden Ansprüche und jede weitere Haftung für direkte und indirekte Schäden des Mieters sind ausgeschlossen.

Dritten ist der Zugang zu den Hebebühnen und deren Einsatzmöglichkeiten untersagt. Ausgenommen bleiben eingewiesene und sachkundige Mitarbeiter, die in einem Arbeitsverhältnis der Mieterin stehen oder im Auftrag derer eine Arbeit ausführen. Die Haftung liegt in diesen Fällen bei der Mieterin. Eine Regressforderung von Dritten wird nicht akzeptiert.

Beanstandungen und allfällige Mängel sind unverzüglich schriftlich anzuzeigen. Sie entheben die Mieterin nicht von der Einhaltung sämtlicher Mietbedingungen.

## 3. Mietdauer

Die Miete beginnt mit dem Tag der Versandbereitschaft bei der Vermieterin bzw. der Abholung des Mietobjektes durch die Mieterin. Der Gefahrenübergang erfolgt mit unserer Ablieferung am vereinbarten Ort bzw. der Abholung des Mietobjektes durch die Mieterin. Das Mietende wird bei Offertstellung oder Abschluss des Mietvertrages festgelegt. Eine Verkürzung oder Verlängerung muss bis 24 Uhr vor der Rückgabe dem Vermieter angezeigt werden. Der Vermieterin bleibt vorbehalten, an der vereinbarten Mietdauer festzuhalten und somit einen Konditionenwechsel bei verkürzter Dauer oder eine Ersatzgerätestellung bei verlängerter Dauer vorzunehmen.

Die Miete endet mit dem Tag der Abholung oder Rückführung des Mietobjektes in gereinigtem und gebrauchsfertigem Zustand. Entspricht das Mietobjekt bei der Rückgabe diesen Anforderungen nicht oder weist es andere Mängel auf, wird die Mietdauer bis zur Erlangung der Betriebsbereitschaft verlängert und auf Kosten der Mieterin gereinigt oder instand gestellt.

#### 4. Mietzins

Die Mietpreise werden vor Mietbeginn vereinbart. Die Transport-, Treibstoff- und Versicherungskosten werden mit der Offertstellung bekannt gegeben und diese Leistungen ebenfalls vor Mietbeginn vereinbart. Die gesamten Miet- und Dienstleistungspreise sind innert 30 Tagen ab Fakturadatum netto zu entrichten. Die vereinbarten Preise verstehen sich für die vereinbarte Mietzeit und für einschichtigen Betrieb von bis zu 9 Stunden Arbeitszeit pro Tag. Bei längerer Arbeitszeit und bei mehrschichtigem Betrieb erhöht sich der Mietpreis entsprechend den Ansätzen der Vermieterin.

#### 5. Versicherung und weitere Gewährleistung

Für jede Mietdauer wird eine Maschinenbruchversicherung abgeschlossen. Ohne Nachweis dieser Versicherung durch die Mieterin wird automatisch durch die Vermieterin diese Versicherung abgeschlossen und mit dem Mietpreis gesondert verrechnet. In der Regel werden diese Leistungen in den Offerten und unseren Preislisten ausgewiesen. Das Mietobjekt samt Bestandteilen und Zubehör bleibt während der ganzen Mietdauer ausschliesslich Eigentum der Vermieterin. Wird das Mietobjekt von der Mieterin auf Grundstücke oder in Räume verbracht, die Dritten gehören, so hat die Mieterin diesen Dritten unverzüglich über das Eigentum der Vermieterin am Mietobjekt zu unterrichten. Bei Verschiebung des Mietobjektes von einem Bauobjekt zum andern, ist die Vermieterin sofort schriftlich zu verständigen.

Die Mieterin ist nicht befugt, Dritten Rechte am Mietobjekt einzuräumen oder ihnen Rechte aus dem Mietvertrag abzutreten, insbesondere sind Untermiete oder Weiterverleihen des Mietobjektes untersagt. Das Mietobjekt darf nicht ohne schriftliche Zustimmung der Vermieterin ins Ausland verbracht werden.

#### 6. Anwendbares Recht/Gerichtsstand

Der abgeschlossene Vertrag untersteht schweizerischem Recht, Erfüllungsort und Gerichtsstand ist **Winterthur**.



## So finden Sie uns...

Sie folgen dem Wegweiser «Technorama». Beim Technoramaparkplatz über die Brücke (Flugplatzstrasse). Auf der Brücke rechts in die Deltastrasse. Geradeaus bis in unser Areal.



# Toggenburger





Toggenburger Unternehmungen  
Schlossackerstrasse 20  
Postfach  
8404 Winterthur  
Telefon 052 244 11 11  
Telefax 052 244 12 19  
info@toggenburger.ch  
www.toggenburger.ch

**8057 Zürich**  
Allenmoosstrasse 77  
Telefon 01 312 38 38

#### **Stützpunkte**

**8200 Schaffhausen**  
Telefon 052 625 49 49

**8500 Frauenfeld**  
Telefon 052 722 41 31

**9016 St. Gallen**  
EGGER-Toggenburger  
Matinsbruggstrasse 83  
Telefon 071 282 52 92

**4028 Basel**  
Musfeld Kran AG  
Gellertstrasse 224  
Telefon 061 319 50 50

[www.toggenburger.ch](http://www.toggenburger.ch)